



物件種目	売 地		
最適用途	住宅用地：区画①		
最寄駅	甲府駅：車で7分(約2500m)		
土地面積	公簿 209.44 m ²	ほかに私道面積	m ²
価格	855万円	3.3m ² 単価	13.5万円

所在地	甲府市岩窪町141番1他		
	区画NO.1		
交通	山梨交通「山梨県歯科医師会館」バス停約940m(徒歩12分)		

土地権利	所有権	地目	宅地
都市計画	市街化区域	用途地域	第一種低層
建ぺい率	60%	容積率	200%

他の制限 景観計画区域・22条区域

地勢 平坦

引渡条件 建築条件なし

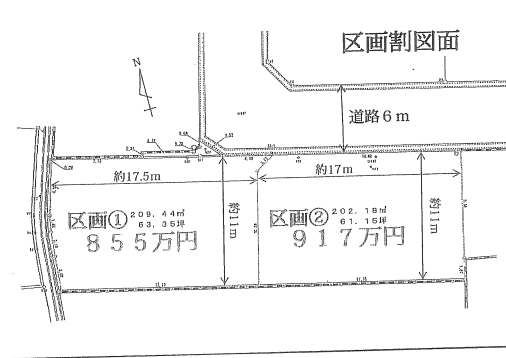
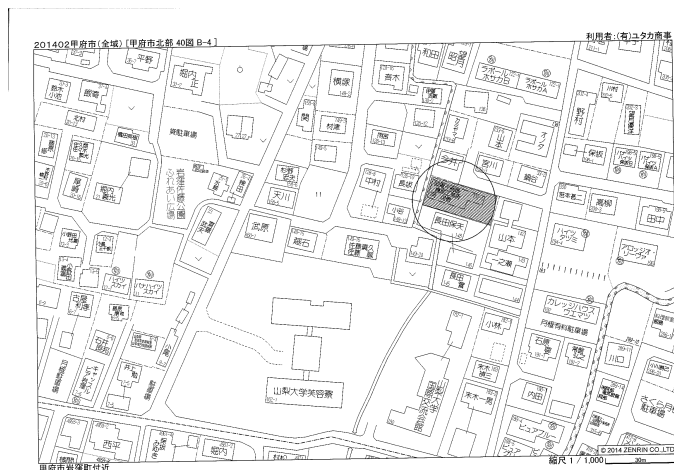
現況 更地 引渡日 即時

接道状況(角地・間口) 幅員6m
①4.1m接道 ②15.5m接道

設備 電気・水道・下水道・プロパンガス・側溝

備考 相川小学校：約1450m
北東中学校：約860m

会員番号		物件番号	
------	--	------	--



物件番号

山梨県知事免許(7)第 1352 号

〒409-3862 中巨摩郡昭和町上河東540-2

有限会社ユタカ商事

TEL:055-275-3637

FAX:055-275-8686

【客付会社様へ】

- 手数料：法定額内
- 取引態様：一般
- 情報公開日：

物件所在
甲府市